

# 夏休みボランティア受入れ施設一覧

青少年ボランティアスクールの3日間以外にも、夏休みのボランティア受入れを行っている施設一覧です。

ぜひ様々な施設でボランティアを体験してみましょう！

※青少年ボランティアスクールの受入れ施設一覧ではありません。

## <活動までの流れ>

①下記一覧から希望される施設を選び、ボランティアセンターへ連絡をお願いします。(TEL:048-966-3211)

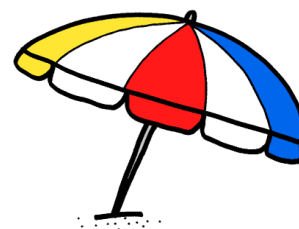
・施設名、活動希望日、時間などを職員がうかがいます。

②ボランティアセンターから、希望された施設へ活動の可否を確認をします。

・活動可能となった場合、活動希望者の連絡先を施設に共有します。

③活動希望者から施設へ連絡をしていただき、打ち合わせをしていただきます。

・服装や持ち物、注意事項などを確認してください。



※活動希望については、必ずボランティアセンターを通してご相談ください。

※受入れの可否については、日程等をご相談の上で決定されますので、ご希望に添えない可能性があります。

※「青少年ボランティアスクール」の修了証は発行されません。

※証明書発行について、「要書式」の場合は活動者各自で用意をお願いします。

## <高齢分野>

No.	施設名	所在地	対象	証明書発行
1	こしがや翔裕館	平方2815-1	中学生、高校生	可(要書式)
2	嘉祥園	谷中町4-29	中学生以上	可(要書式)
3	SOMPOケア ラヴィーレ越谷	赤山町2-55-1	中学生以上	可
4	特別養護老人ホーム みちみち	船渡2046	短大生、専門学生、大学生	可(要書式)
5	ゆとり庵北越谷 小規模多機能居宅介護	大道643	中学生以上	可(要書式)
6	そんぼの家GH北越谷	北越谷1-18-2	中学生以上	可(要書式)
7	ハーモニーライフ越谷	下間久里581-1	専門学生、大学生	可(要書式)
8	ラフェスタ相模町	相模町5-351-1	中学生以上	可(要書式)
9	グループホームきらら北越谷	北越谷2-12-23	中学生、高校生	可
10	介護老人保健施設とまりや	谷中町4-293-1	高校生以上	可(要書式)
11	愛の家グループホーム越谷相模	相模町5-226-1	中学生以上	可(要書式)
12	デイサービスセンターあいあい	大竹831-1	中学生以上	可(要書式)
13	ゆとり庵北越谷 グループホーム	大道643	中学生以上	可(要書式)
14	通所リハ こはるびより	蒲生旭町7-21	中学生、高校生	可(要書式)
15	特別養護老人ホーム タムスさくらの杜越谷	新川町2-247	中学生以上	可(要書式)
16	ココファン大袋	袋山1400-1	中学生以上	可(要書式)
17	早稲田イーライフ越谷大袋	下間久里290-2	中学生以上	可(要書式)

## <障害分野>

No.	施設名	所在地	対象	証明書発行
1	生活介護事業所 風座	東大沢3-2-5	中学生以上	可(要書式)
2	神明苑	神明町3-176	中学生以上	可
3	特定非営利活動法人 合	大里729-1	高校生以上	可
4	越谷市指定障害福祉サービス事業所「しらこぼと」	増林5830-4	中学生以上	可(要書式)
5	かなめ	増林6042-1	中学生以上	可(要書式)
6	ウーリー南越谷	南越谷3-7-18	中学生以上	可(要書式)

**<児童分野>**

No.	施設名	所在地	対象	証明書発行
1	の〜びるこどもの家保育園	相模町3-220-1	中学生以上	不可
2	の〜びる保育園	相模町2-63-3	中学生以上	不可
3	南越谷保育園	七左町1-347	中学生以上	不可
4	しらとりこども園	弥十郎275-1	中学生以上（女性のみ）	可
5	第二愛隣こども園	川柳町3-275-1	中学生以上	可（要書式）
6	北越谷幼稚園	北越谷3-2-18	高校生以上	可（要書式）
7	あぜがみりんご保育園	蒲生寿町1-28	中学生以上	可
8	小牧幼稚園	大間野町5-147-1	中学生以上	可（要書式）
9	エンジェルハウス保育園	大沢4-10-2	中学生以上	可（要書式）
10	東大沢保育園	東大沢4-31-1	中学生、高校生	不可
11	埼玉東萌保育園	川柳町1-582-1	中学生以上	可（要書式）
12	南越谷保育ステーション	南越谷1-12-11 イーストサンビル2 5階	中学生以上	不可