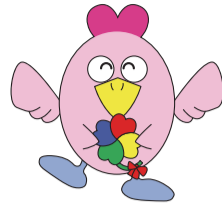


# こしがや社協だより

# Koshigaya

越谷市社協マスコット  
「ハートん」



vol.265

5

2026. May.  
令和8年

『ふれあいネットワーク』みんなが参画しともに築く 福祉のまちをめざして

## 大泊東自治会

with シルバーケア敬愛

大泊東自治会では、有志の住民により令和6年から「お買い物ツアー」が始まりました。行き先を近隣のスーパーやホームセンター、鮮魚専門店等に設定してお試し運行を実施中です。

送迎車両等は、介護老人保健施設シルバーケア敬愛にご協力をいただいています。

越谷市では、高齢者の方が住み慣れた地域で暮らし続けられるよう、地域住民による支え合い活動を推進する、「生活支援体制整備事業」を実施しています。この事業の一環として、地域住民と福祉施設の協働による移動支援の取り組みが展開されています。

## 越谷スカイハイツ自治会

with 合

越谷スカイハイツ自治会では、特定非営利活動法人合のご協力のもと、お試し運行を実施中です。取り組みが始まって間もないこともあり、アンケート等から行き先のニーズを調べ、企画をしています。

# 地域と施設で取り組む 移動支援

地域住民で取り組む“移動支援”って？

移動手段がなくて困っている方を車で送迎したり、付き添ったりするボランティア活動です。単なる移動手段だけでなく、住民が集まる地域のコミュニティにもなっています。

## 平方団地自治会

with あすなろホーム越谷

平方団地自治会では、認知症対応型高齢者施設あすなろホーム越谷のご協力のもと、月に2便、近隣のスーパーへの定期運行が実現しています。

今後は、平方団地自治会にとどまらず、近隣の自治会とも連携した運行も目指しています。

一緒に移動支援を考えてみませんか？

ご協力  
いただける  
施設も  
大募集!

「スーパーに行くのが大変」「重い荷物を持って歩くのがつらい」…そのような困りごとを解消するため、住民と施設の協力で支え合いの仕組みをつくることができます。皆さんの地域でも、ぜひ“移動支援”の取り組みを考えていきましょう!

関心のある方は、地域福祉課(966-3211)までご連絡ください。

あなたの力を地域福祉に生かしてみませんか?

## 福祉推進員養成研修のご案内

- 日 6月16日(火)
- 時 午前10時～午後4時(昼食休憩60分)  
\*研修修了者には、委嘱状を交付します
- 場 中央市民会館5階第4～6会議室
- 対 市内在住の方 定50人 持 筆記用具、昼食

- 内 地域福祉活動に関する講義  
講師 埼玉県立大学 准教授 保科 寧子 さん
- 申 5月7日(木)から5月29日(金)まで  
\*電話(地域福祉課:966-3211)または、窓口へお申し込みください。

福祉  
推進員  
とは…

当協議会が実施する研修を修了し、委嘱を受け活動を行う方を「福祉推進員」といいます。お住まいの地域で「ふれあいサロン」の運営や地域の見守りなど、様々な活動を行います。

問合せ

地域福祉課地域福祉担当  
☎(966)3211

今年もやります! 夏休みの

# ボランティア スクール

小学生は、福祉体験のジュニアボランティアスクール、中学生以上は、施設で体験する青少年ボランティアスクール! スケジュールについては8面(裏面)へ!

主な内容 2面 令和8年度事業計画・予算  
3面 障害者福祉センターこぼと館、しらこぼと

4-5面 老人福祉センター  
6面 社会福祉協議会会員募集、子育てサロン

7面 お知らせコーナー、職員募集  
8面 ボランティア情報ピュア